

# Adhésion et tarifs

## TARIFS PAR ACTIVITÉ

Toute activité nécessite une adhésion à L'Essentiel-le de 4 €.

### ACCUEIL JEUNES

Accueil Jeunes	A	B	C	D	E	F
Dijon	21€	24€	28€	33€	35€	37€
Hors Dijon	24€	28€	33€	35€	42€	43€

**Séjours** : tarification variable en fonction du coût global (tarification adaptée)

### FAMILLES - SENIORS

**Accompagnement à la scolarité (CLAS)** : CLAS collège-lycée (gratuit avec adhésion à L'Essentiel-le), CLAS élémentaire (gratuit sans adhésion)

**Sorties famille et Repas** adultes-seniors du jeudi : tarification variable en fonction du coût global (tarification adaptée)



## ANIMATIONS SOCIALES ET CULTURELLES (ASC)

- **Carte K-WA** : 5 € les 10 boissons ou 2 € les 4 boissons
- **La Kantine** : Menu entrée / plat / dessert au tarif unique de 6 €
- **Bricothèk** : Prêt matériel caution en fonction des revenus
- **Ludothèque** : Jeu sur place gratuit (sans adhésion) et jusqu'à 5 jeux d'emprunt (avec adhésion)

### « MON QUARTIER AU FÉMININ »

MQF	A	B	C	D	E	F
Dijon	21€	24€	28€	33€	35€	37€
Hors Dijon	24€	26€	33€	35€	42€	43€

#### Tarifs supplémentaires :

- **Renforcement musculaire** : 21 € pour un cours hebdomadaire.
- **Salle de sport** : 18 € l'année.
- **Sortie/ week-end/ séjours** : tarification variable en fonction du coût global (tarification adaptée)



# TABLEAUX DES TARIFS APT

## MUSIQUE & CULTURE

Activités	A		B		C		D		E		F	
	DIJ	EXT	DIJ	EXT	DIJ	EXT	DIJ	EXT	DIJ	EXT	DIJ	EXT
Théâtre Junior	136	163	160	191	198	235	231	275	245	293	259	309
Guitare	184	221	215	257	262	315	310	371	328	391	343	412

## LINGUISTIQUE

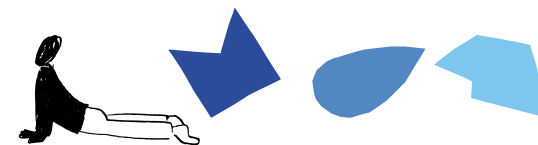
Activités	A		B		C		D		E		F	
	DIJ	EXT	DIJ	EXT	DIJ	EXT	DIJ	EXT	DIJ	EXT	DIJ	EXT
Arabe <i>enfants</i>	91	109	107	129	129	155	151	180	161	196	173	207
<i>adultes</i>	108	129	126	150	152	182	181	219	194	231	205	246
Français	21€ à l'année											

## DANSE

Activités	A		B		C		D		E		F	
	DIJ	EXT	DIJ	EXT	DIJ	EXT	DIJ	EXT	DIJ	EXT	DIJ	EXT
Claquettes Américaines <i>dès 12 ans</i>	116	128	134	146	151	166	169	185	187	207	207	227
<i>Adultes</i>	141	169	164	199	203	242	239	285	252	300	267	320



## ART & BIEN-ÊTRE



Activités	A		B		C		D		E		F	
	DIJ	EXT	DIJ	EXT	DIJ	EXT	DIJ	EXT	DIJ	EXT	DIJ	EXT
Couture	82€ à l'année											
Yoga	155	185	175	206	196	232	216	252	227	268	237	278
Kinésiologie	47€ à l'année											

## ARTS MARTIAUX

Activités	A		B		C		D		E		F	
	DIJ	EXT	DIJ	EXT	DIJ	EXT	DIJ	EXT	DIJ	EXT	DIJ	EXT
Kendo <i>15-17 ans</i>	63	66	66	70	70	76	75	77	79	84	81	85
<i>Adultes</i>	83	89	87	96	96	106	106	116	109	121	112	126
Battodô - Iaïdo - Jodo	62	73	71	87	88	104	104	123	109	130	114	137

## SPORT

Activités	A		B		C		D		E		F	
	DIJ	EXT	DIJ	EXT	DIJ	EXT	DIJ	EXT	DIJ	EXT	DIJ	EXT
Gym Aquatique	130	155	150	181	184	221	218	263	231	275	245	290
Renforcement Musculaire	91	109	107	129	129	155	151	180	161	196	173	207
Cardio Mix	108	129	126	150	152	182	181	219	194	231	205	246
Musculation	47€ à l'année											

## PETITE ENFANCE

Activités	A	B	C	D	E	F
	DIJ EXT	DIJ EXT	DIJ EXT	DIJ EXT	DIJ EXT	DIJ EXT
<b>Bébés nageurs</b>						
1 enfant	68 91	78 95	97 116	114 137	121 144	128 151
2 enfants	116 139	136 163	165 200	198 236	208 249	220 262
3 enfants	148 178	174 209	212 253	249 298	265 318	278 334
<b>Gym Parent(s) &amp; Enfant(s)</b>						
	112 134	131 157	159 192	189 228	203 242	212 255

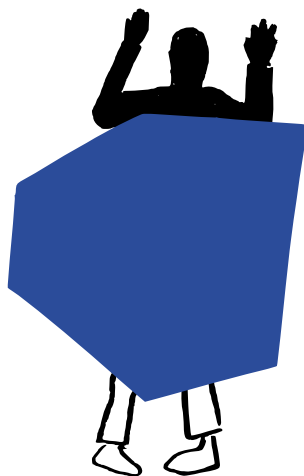
## ACTIVITÉS « BONUS »

Ces activités nécessitent au moins une adhésion à L'Essentiel-le.

- Marche Nordique
- Trompette - Trombone avec l'ODB
- Jeu d'échecs
- Activités aquatiques et natation
- Atelier percussions orientales
- Dentelle aux fuseaux
- Gym Douce Adaptée

## STAGES

Tarifcation adaptée aux différents stages, prix indiqués à l'accueil avant les inscriptions.



## CALCULER VOTRE QUOTIENT FAMILIAL

### MÉTHODE DE CALCUL

- 1 - Prendre le montant des revenus déclarés en 2023, y compris fonciers et/ou financiers.
- 2 - Diviser par le nombre de parts du foyer fiscal, pour avoir votre QUOTIENT de référence.
- 3 - Trouver votre tarif (A,B,C, D, E ou F) parmi les 6 tranches.
- 4 - Enfin, il suffit de vous reporter au tableau de l'activité de votre choix pour connaître le tarif correspondant.

### TARIFS TRANCHES

- A:** jusqu'à 9 000
- B:** de 9 001 à 13 000
- C:** 13 001 à 17 000
- D:** 17 001 à 23 000
- E:** 23 001 à 30 000
- F:** 30 000 et +



**Vous bénéficiez d'une réduction de 30% à partir de la 2<sup>e</sup> activité pratiquée** au sein du même foyer fiscal (réduction appliquée sur le tarif de l'activité la moins chère). Cette réduction ne concerne pas les activités suivantes : les bébés - nageurs, le yoga, la musculation, les activités de MQF, les activités multi-sports, la marche nordique et les stages.

**Les tarifs sont calculés pour un minimum de 30 séances sur l'année.**