



PROJET ASSOCIATIF ET ÉDUCATIF *de L'Essentiel-le*



LE PROJET ASSOCIATIF ET ÉDUCATIF

Le projet associatif et éducatif de L'Essentiel-le a été redéfini par le Conseil d'Administration de l'association dans une volonté de réactualiser et de renforcer la cohérence entre nos objectifs et les valeurs de notre association d'éducation populaire. Ceci dans un contexte en mouvement et en perpétuelle évolution.

Le projet de notre structure évolue en fonction de l'environnement. Il précise les champs d'actions et les moyens que l'association se donne pour remplir ses missions et ses objectifs.

Ce document, corédigé, est un outil fondateur à partir duquel membres du Conseil d'Administration, salariés, intervenants, bénévoles, partenaires et adhérents peuvent se référer.

Il est également un outil de communication qui permet non seulement de faire connaître aux nouveaux adhérents et aux citoyens les caractéristiques de notre association, mais aussi de promouvoir notre projet et nos valeurs.

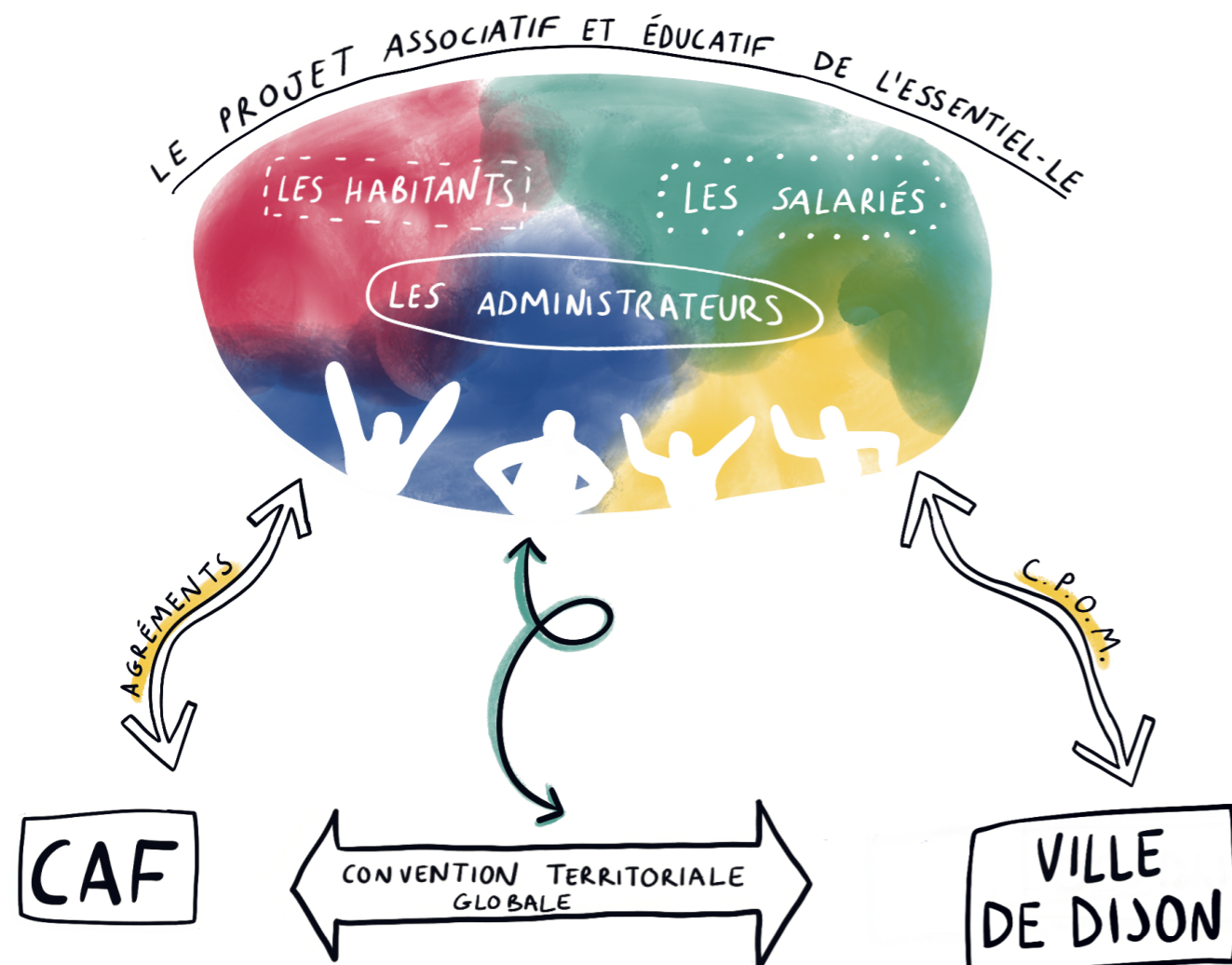
Construit collectivement par les administrateurs, notre projet associatif et éducatif constitue la colonne vertébrale de notre association et affirme notre identité au travers des valeurs qui nous ressemblent.

C'est pourquoi, par ce projet, nous voulons :

- Soutenir les valeurs de l'Éducation Populaire comme fondements de la société,
- Assurer notre objectif d'être acteur de transformation sociale,
- Réaffirmer notre appartenance au réseau des MJC.

Le projet de L'Essentiel-le fixe les grandes orientations en termes de :

- Fonctionnement
- Objectifs
- Moyens
- Actions



PRÉSENTATION DES MJC

L'Essentiel-le constitue un élément essentiel de la vie sociale et culturelle d'un territoire de vie, pays, agglomération, ville, communauté de communes, commune, village, quartier...

Elle offre à la population, tout au long de leur vie, la possibilité de prendre conscience de leurs aptitudes, de développer leurs personnalités et de se préparer à devenir les citoyens actifs et responsables d'une démocratie vivante. (Art.2 des statuts).

L'Essentiel-le a pour vocation de favoriser l'autonomie et l'épanouissement des personnes, de permettre à tous d'accéder à l'éducation et à la culture afin que chacun puisse participer à la construction d'une société plus solidaire.

Elle est ouverte à tous, sans discrimination, respectueuse des convictions personnelles, elle s'interdit toute attache avec un parti, un mouvement politique ou une confession.

L'Essentiel-le respecte le pluralisme des idées et les principes de laïcité.

Elle contribue à la création et au maintien des liens sociaux dans la société où elle agit.

La démocratie se vivant au quotidien, L'Essentiel-le a pour mission d'animer des lieux d'expérimentation en co-construction, répondant aux attentes et besoins des habitants.

Toutes ces actions encourageant les prises d'initiatives, la prise de responsabilité et une pratique citoyenne.

L'Essentiel-le offre à la population la possibilité de participer à la vie institutionnelle de l'association, aux décisions et de devenir acteurs à part entière de leur territoire de vie.

Cet apprentissage du débat des idées, de la responsabilité individuelle et collective permet à tous, et en particulier aux plus jeunes, de devenir des citoyens actifs, en mesure d'exprimer un point de vue autonome, critique, sur les sujets de société menant jusqu'à sa transformation.

L'Essentiel-le tissent dans la pratique et l'action, avec les habitants des transformations sociales. C'est un lieu de découverte, d'apprentissage, d'expressions... Nos actions sont accessibles à tous et s'appuient sur les principes d'accueil inconditionnel.



PRÉSENTATION DE L'ESSENTIEL-LE

L'Essentiel-le est adhérente à la FRMJC (Fédération Régionale des Maisons de la Jeunesse et de la Culture) et attaché à MJC de France.

Les MJC ont pour objectifs la responsabilisation et l'autonomie du citoyen. Pour mieux comprendre leur projet initial, voici un extrait de la direction des mouvements de jeunesse et d'éducation populaire: Circulaire du 13 novembre 1944

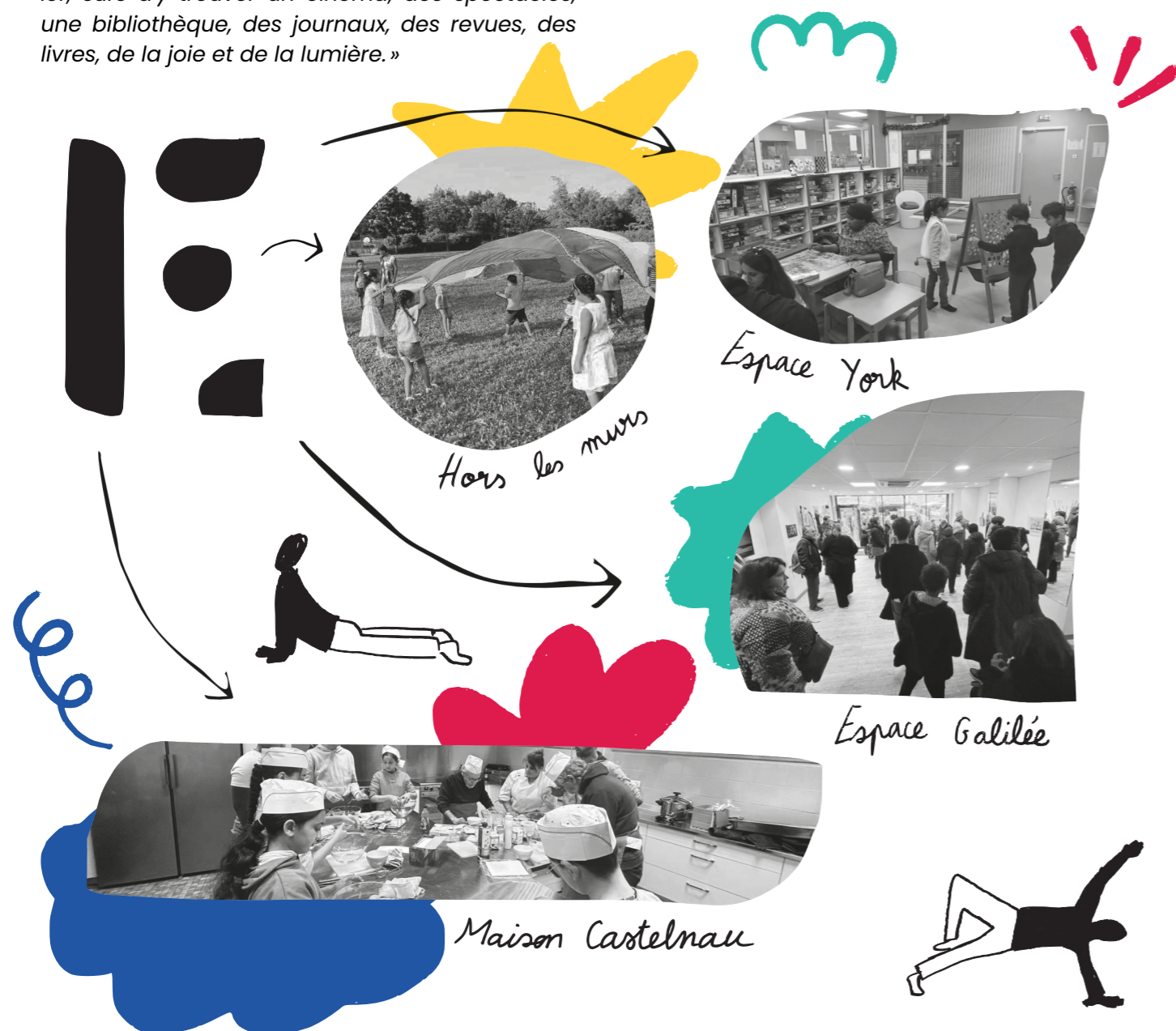
« Nous voudrions qu'après quelques années une maison d'école au moins dans chaque ville et chaque village soit devenue une maison de la culture, une maison de la jeune France, un foyer de la nation, de quelque nom qu'on désire la nommer, où les Hommes ne cessent plus d'aller, sûrs d'y trouver un cinéma, des spectacles, une bibliothèque, des journaux, des revues, des livres, de la joie et de la lumière. »

L'association L'Essentiel-le a été créée en 1962 de la volonté de quelques habitants du quartier. Les bâtiments historiques (aujourd'hui: Maison Castelnau) datent de 1983 et sont mis à disposition par la municipalité.

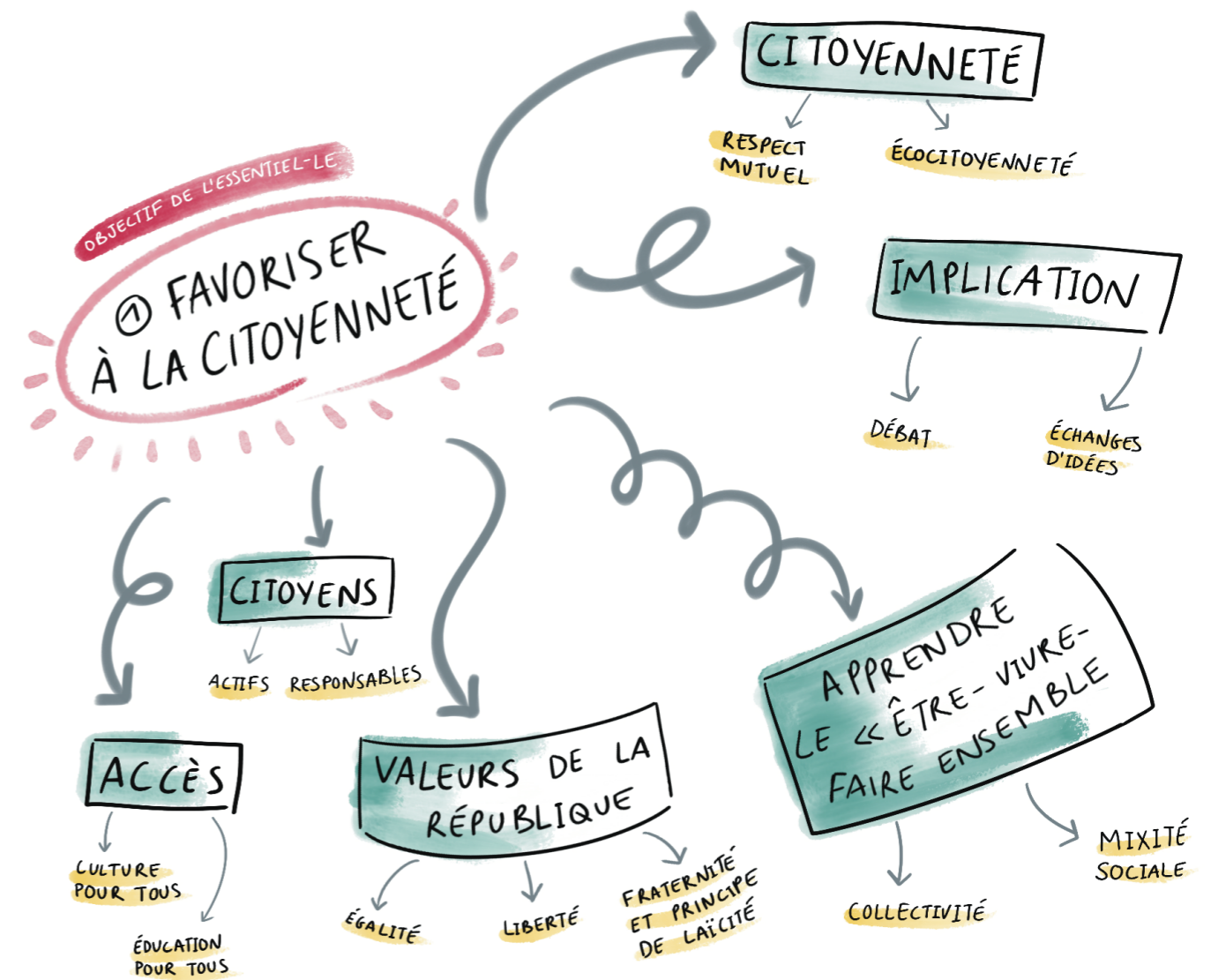
Depuis 2023, l'association possède deux autres espaces, afin de s'entendre sur les différentes zones du territoire:

- L'Espace York, au 33 bd des Martyrs de la Résistance, 21000 Dijon.
- L'Espace Galilée, au 6 place Galilée, 21000 Dijon.

En plus des actions Hors Les Murs et des ateliers de rue sur les Grésilles.

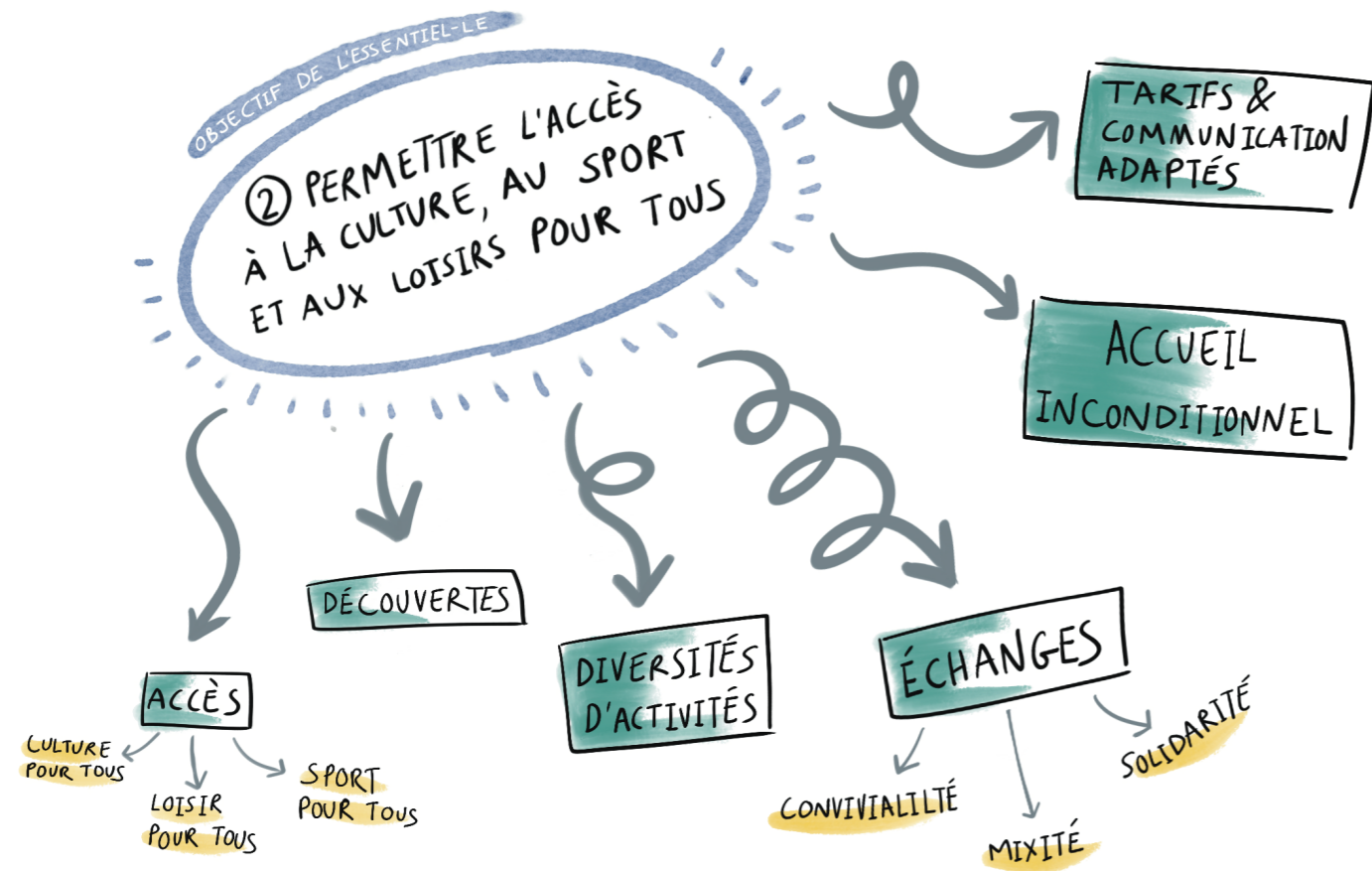


LES OBJECTIFS ÉDUCATIF



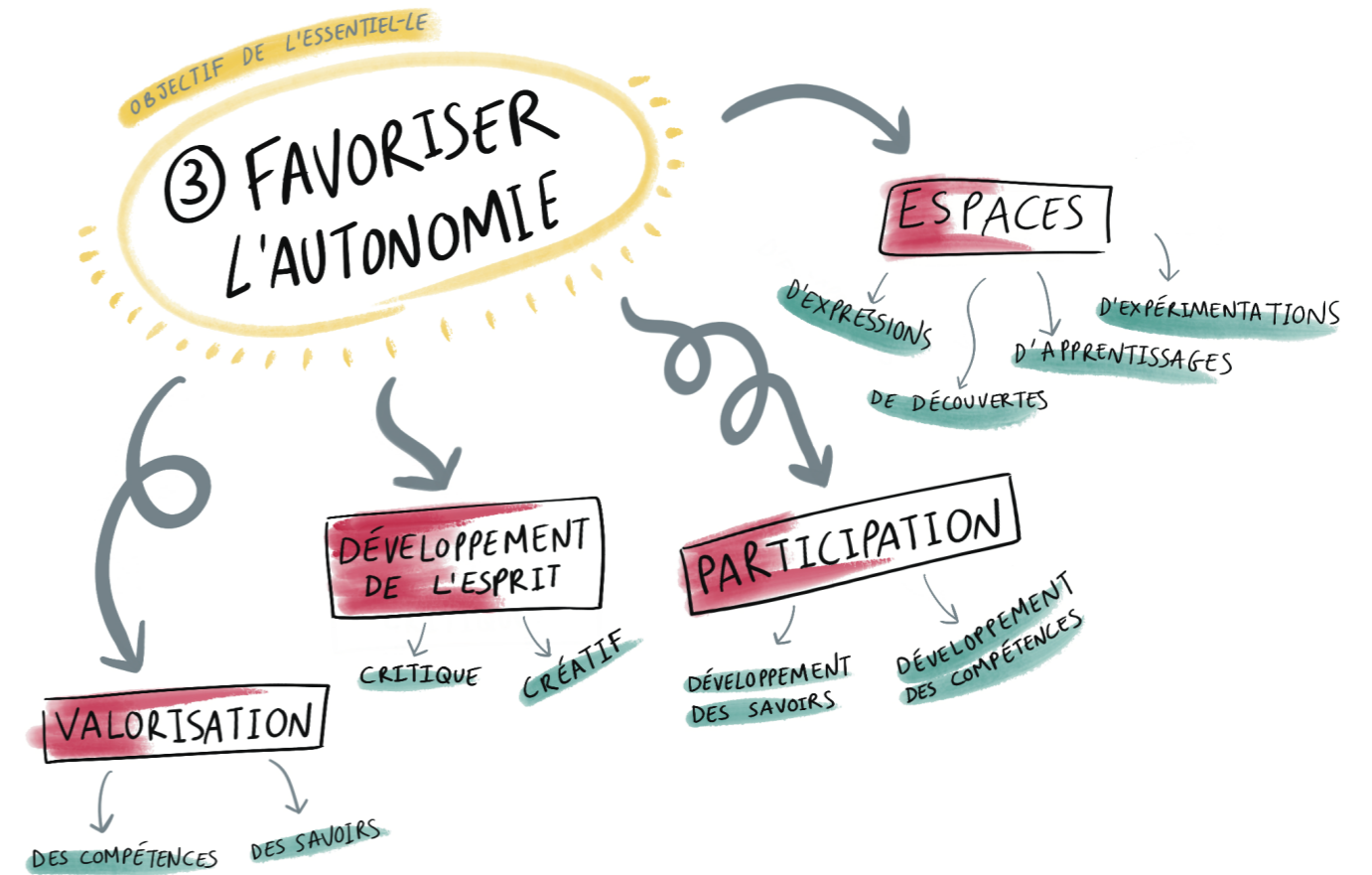
L'Essentiel-le doit permettre d'amener les individus à la citoyenneté: former des citoyens actifs et responsables par l'accès à l'éducation et à la culture pour tous, par l'implication de chacun dans le processus de décision, par le débat et l'échange d'idées. L'apprentissage du être-vivre-faire ensemble est permis par le cadre collectif, de la laïcité et l'ouverture à tous sans discrimination. Depuis 2024, il est prévu que le CA intègre un nouvel objectif autour des « transitions » (en cours de co-construction).

LES OBJECTIFS ÉDUCATIF



L'Essentiel-le doit permettre un accès à la culture, aux sports et aux loisirs pour tous. Une multitude et une diversité d'activités sont proposées à nos adhérents en garantissant la découverte, la convivialité, l'accès, la mixité et le lien social.

LES OBJECTIFS ÉDUCATIF



L'Essentiel-le a pour objectif éducatif de favoriser l'autonomie des personnes par une participation et une valorisation des compétences et des savoirs de chaque individu; ainsi que par le développement d'un esprit critique et créatif, indispensable à l'émancipation. Nous proposons des espaces d'apprentissage et d'expérimentation ainsi qu'un accompagnement via une équipe formée.

LE PÔLE JEUNESSE

L'Essentiel-le accueille tous les jeunes du quartier des Grésilles du mardi au samedi, sous forme d'accueil libre mais également pendant les vacances scolaires.

L'équipe du pôle jeunesse privilégie un accueil autour de supports permettant **l'autonomie, la construction de l'individu, l'accès à la culture et aux loisirs**. L'équipe travaille autour de ces trois axes, sans oublier l'épanouissement et l'apprentissage du vivre ensemble en lien avec notre projet d'éducation populaire.

Plusieurs actions sont mises en place: **les séjours, les mini-camps, les pratiques culturelles, les temps de rencontres et d'échanges, les ateliers de pratiques collectives** (artistiques, culturelles, sportives, etc), **l'accompagnement, l'information et l'orientation des jeunes, les projets, les animations, les agoras jeunes, l'éducation aux médias, la tarification adaptée, la disponibilité, les différentes formes d'accueil, , etc.**

Mais aussi la **formation continue des animateurs** (le travail sur les démarches pédagogiques: posture, réflexion, avoir être...).

Le pôle famille

Les activités du pôle familles se déroulent dans les locaux de l'Essentiel-le et en Hors Les Murs sur l'ensemble du quartier.

Ainsi, L'Essentiel-le propose des activités diversifiées et variées à destination des tous les publics:

- **Accompagnement à la scolarité:** Collégiens et lycéens pour une réussite éducative : C.L.A.S., soutien méthodologique et sorties culturelles, acquisition d'une autonomie dans la gestion de son travail, le tout en lien étroit avec les parents.
- **Café Familles:** Pour échanger, parler, se questionner, se renseigner, se conseiller ENTRE PARENTS dans les écoles sous la forme de cafés-parents, sur l'espace public pendant les vacances et au K-WA de l'Essentiel-le.

- **Animations parents-enfants:** L'Essentiel-le vous propose toute l'année des animations (ateliers créatifs, ateliers jeux, activités autour du livre, grand jeux...) à destination des parents et des enfants, pendant les vacances scolaires et un mercredi par mois.
- **Sorties familles:** Des sorties sont organisées et proposées toutes l'année avec et pour les familles: à chaque période de vacances scolaires.



Pôle animations sociales et culturelles

Le terme de proximité signifie que L'Essentiel-le se veut être au plus proche des habitants du quartier. Plusieurs objectifs pédagogiques sont visés sur ce pôle:

- **Favoriser l'émergence de projets** liés aux caractéristiques du territoire.
- **Permettre la rencontre**, le lien social et la mixité dans une dimension collective.
- Permettre aux habitants de **participer activement à la vie du quartier**.
- **Contribuer au développement local**.

Ainsi, L'Essentiel-le s'inscrit dans une dimension territoriale et sociale. Elle agit au sein de la structure mais également de l'espace public pour apporter une plus grande visibilité de l'action. Ce pôle est une réponse aux besoins et aux problématiques du territoire (en s'appuyant sur le diag-

nostic partagé). L'Essentiel-le permet des espaces de rencontres et d'échanges conçus pour et avec les habitants. L'Essentiel-le, à travers différentes actions et pratiques pédagogiques, souhaite impliquer les habitants et les accompagner dans leurs projets collectifs. Les initiatives locales sont ainsi soutenues et contribuent à la transformation sociale et au développement local.

Plusieurs actions sont mises en œuvre dans ce pôle: la participation à la fête de quartier Grésilles en Fête et le festival des Nuits d'Orient, « Mon Quartier au Féminin », le ciné plein air, le Festi'Pluriel-le, le Grand Baz'Art, la Fête de L'été, actions seniors et intergénérationnel, le KWA (café citoyens), etc.



Le pôle Activités Pour Tous

L'Essentiel-le met en œuvre au sein de la structure des activités pour tous. Ces activités visent plusieurs objectifs pédagogiques:

- **Acquérir des savoir faire et des savoir être** liés à la pratique d'une activité.
- **Permettre la rencontre**, le lien social et la mixité dans une dimension collective.
- **Favoriser l'épanouissement** et la construction de l'individu à travers l'expérimentation et la pratique amateur.

Ainsi, L'Essentiel-le propose des activités diversifiées et variées à destination des tous les publics: un secteur petite enfance, un secteur sportif, un secteur musique, un secteur danse, un secteur art/culture/bien-être, un secteur arts martiaux, un secteur linguistique.

L'Essentiel-le propose également des stages de découvertes ou d'approfondissement pour les adhérents: Les stages permettent à un nouveau public de découvrir L'Essentiel-le et une activité ou de se perfectionner dans leur domaine;

toujours dans une démarche collective, conviviale et dynamique.

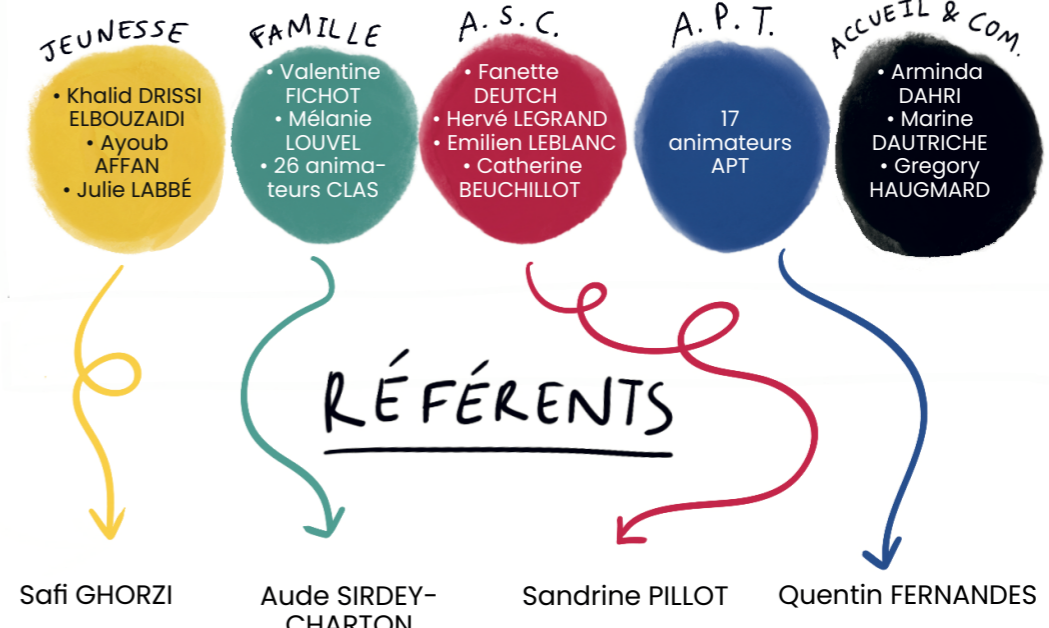
Une quarantaine d'activités proposées toute l'année par des animateurs et des intervenants professionnels dans un cadre convivial avec un cotisation adaptée aux revenus des personnes. Toutes les informations concernant ce pôle sont disponibles sur notre plaquette annuelle. Elle est à disposition à l'accueil ou sur notre site internet.

Tout au long de l'année, le pôle APT, met en place des moments de convivialité (repas, goûters, apéritifs) et offre des valorisations de qualité aux adhérents: spectacles de danses, auditions de piano ou de guitare, représentations de théâtre etc. Les valorisations permettent à la fois de montrer les acquis du groupe pendant l'année, d'offrir des spectacles de qualités dans un cadre adapté (salle de concert, salle de théâtre) et de passer un moment ensemble dans la convivialité.

L'ÉQUIPE DE L'ESSENTIEL-LE



ANIMATEURS



RÉFÉRENTS

Safi GHORZI Aude SIRDEY-CHARTON Sandrine PILLOT Quentin FERNANDES

ADJOINTS

à la

DIRECTION



Caroline MEFFE

Les animateurs sont actifs sur tous les pôles et positionnés dans leur pôle principal. La responsabilité hiérarchique relève de l'employeur.

Nombre de salariés permanents: 17
 Nombre de salariés (avec APT): 34
 Nombre de salariés CLAS: 26
 (élémentaire et secondaire)

LE PÔLE ACCUEIL ET COMMUNICATION

L'accueil est au cœur de L'Essentiel-le.

L'Essentiel-le considère la qualité de l'accueil comme un élément central, essentiel et indispensable à son projet d'éducation populaire.

La qualité d'accueil comprend:

- L'aménagement des locaux et des espaces: des lieux de ressources;
- Des personnes formées, disponibles et identifiées: personnes ressources;
- Une communication adaptée, visible et lisible: des outils de ressources (supports de communication imprimée et numérique sur les réseaux sociaux et site internet).

L'accueil est la première vitrine de la maison, il permet de:

- **Renseigner** un usagers ou un adhérent (horaires, actions, projets, activités, gestion des salles, gestion des clés, etc).
- **Orienter** une personne vers le bon interlocuteur ou dispositif;
- **Répondre** à des demandes;
- **Recueillir** des projets et des propositions;
- **Relayer** les informations des partenaires.

LA VIE ASSOCIATIVE

La vie associative de L'Essentiel-le se retrouve dans tous les moments, instants et espaces de son essence à fonctionnement.

Tout au long de l'année, L'Essentiel-le met en place des temps d'échanges et de rencontres pour et avec les adhérents:

- Lors de l'Assemblée Générale où les différents rapports présentés constituent les éléments de l'expression des échanges du Conseil d'Administration, engagé et bénévole.
- Lors du Conseil de Maison qui permet de poser le cadre de l'année à venir avec l'ensemble des interlocuteurs de L'Essentiel-le (bénévoles, salariés, membres du Conseil d'Administration).
- En C.A. et bureau

L'Essentiel-le soutient également l'engagement associatif des jeunes à travers plusieurs actions mais aussi en accueillant des stagiaires afin de les accompagner dans le monde professionnel.

L'Essentiel-le coordonne plusieurs collectifs pour faire vivre le quartier comme le GRAP (collectif des partenaires du quartier), collectif acteur jeunesse, collectif grésilles culture et la ParenthèK.



NOTRE ENVIRONNEMENT PARTENARIAL

L'Essentiel-le travaille en complémentarité et en cohérence avec les autres partenaires du territoire.

L'Essentiel-le travaille en réseau avec les autres structures du quartier en plaçant les habitants au cœur de ses préoccupations. Chaque année, L'Essentiel-le signe plusieurs partenariats ou conventions et coordonne des dispositifs en lien avec son projet d'éducation populaire.

Partenariat institutionnel : CAF, ville de Dijon et État.

